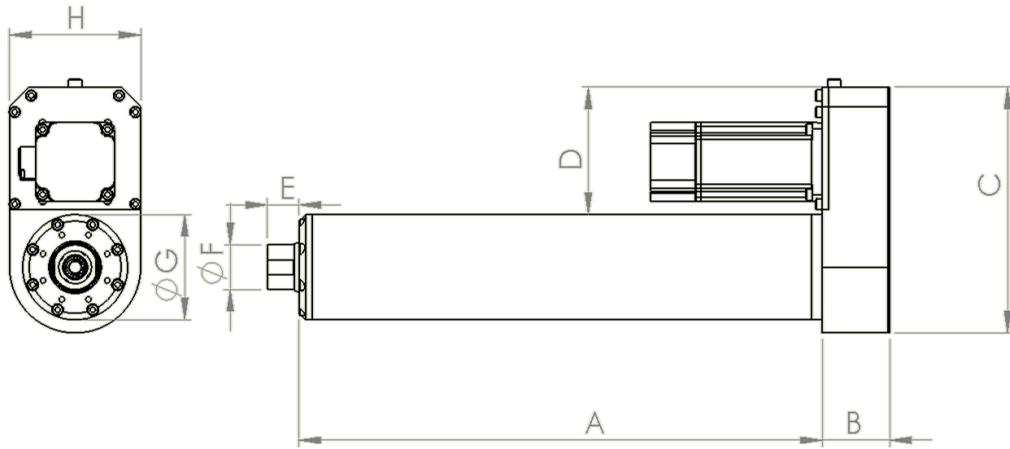


سروو جک های خطی

کاتالوگ مشخصات فنی

ASF Series

اطلاعات فنی و ابعاد



جدول ابعاد

	A	B	C	D	E	F	G	H
ASF 80	199+stroke	51.5	187	97	24	34	80	100
ASF 100	237+stroke	52	220	110	24.4	54	100	120

تمام اندازه‌ها به میلی‌متر می باشد.

اطلاعات فنی

	حداکثر سرعت خطی	حداکثر سرعت ورودی	حداکثر stroke	تکرارپذیری	حداکثر نیروی محوری دینامیکی
	mm/s	RPM	mm	mm	kgf
ASF 80	800	3000	300	0.01	800
ASF 100	1250	3000	300	0.01	2000

ASF Series

جدول موتورها



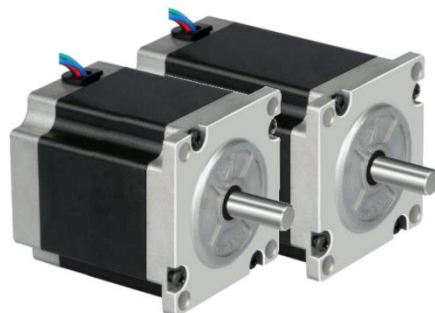
Delta	ASF80			ASF100		
	16×5	16×10	16×16	25×5	25×10	25×25
0.2 kW servo motor 0.64 Nm 3000 RPM	250mm/s 78 Kgf	500mm/s 39 kgf	800mm/s 24 kgf			
0.4 kW servo motor 1.27 Nm 3000 RPM	250mm/s 156 kgf	500mm/s 78 Kgf	800mm/s 48 kgf			
0.75 kW servo motor 2.39 Nm 3000 RPM	250mm/s 294 kgf	500mm/s 147 Kgf	800mm/s 92 kgf	250mm/s 294 kgf	500mm/s 147 kgf	1250mm/s 58 kgf
1.0 kW servo motor 3.18 Nm 3000 RPM				250mm/s 390 kgf	500mm/s 195 kgf	1250mm/s 78 kgf

• برای موارد خارج از جدول تماس بگیرید.



ASF Series

جدول موتورها



Stepper motor	ASF80			ASF100		
	16×5	16×10	16×16	25×5	25×10	25×25
57hs22	25 mm/s 180 kgf	100 mm/s 79 kgf	80 mm/s 56 kgf			
	50 mm/s 158 kgf	150 mm/s 56 kgf	160 mm/s 49 kgf			
86cm45				12.5 mm/s 500 kgf	100 mm/s 127 kgf	125 mm/s 90 kgf
				50 mm/s 250 kgf	150mm/s 85 kgf	250mm/s 50 kgf
86cm85				12.5 mm/s 880 kgf	100 mm/s 243 kgf	125 mm/s 150 kgf
				50 mm/s 480 kgf	150 mm/s 113 kgf	250 mm/s 97 kgf

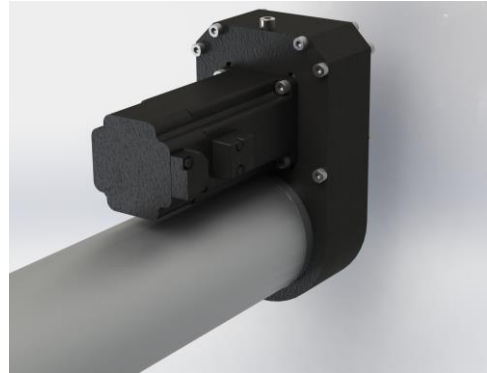
• برای موارد خارج از جدول تماس بگیرید.

ASF Series

انواع اتصالات



I: Inline motor



P: Parallel motor



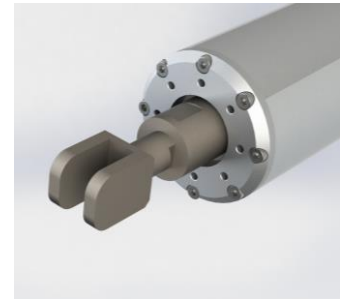
M: Male



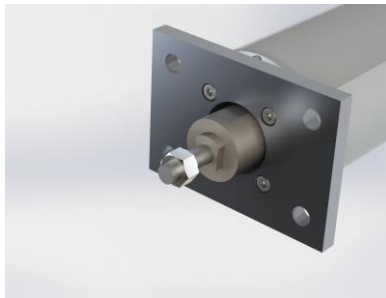
F: Female



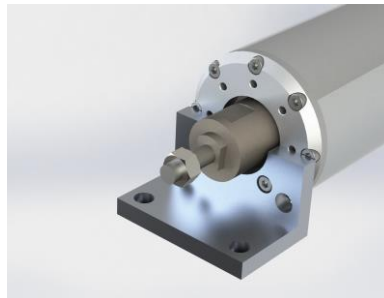
D: Rod End



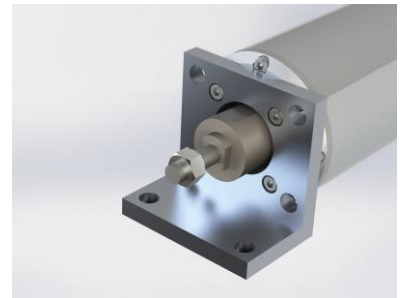
Y: Clevis End



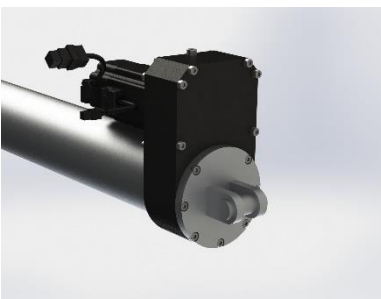
F1 : Flange assembly



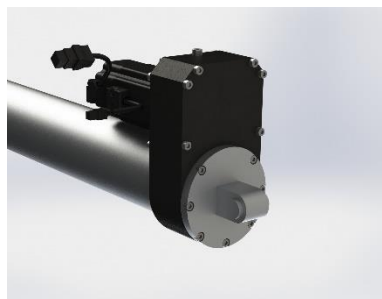
F2 : Flange assembly



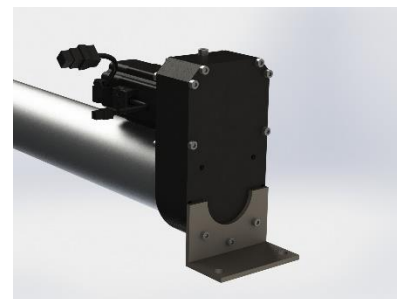
F3 : Flange assembly



A1 : Rear assembly



A2 : Rear assembly



A3 : Rear assembly



ASF Series

سیستم کدگذاری

